



NACIONALNI LABORATORIJ ZA ZDRAVJE, OKOLJE IN HRANO

Prvomajska ulica 1, 2000 Maribor

MONITORING PITNE VODE V SLOVENIJI

Nataša Sovič, Center za okolje in zdravje Maribor,
Prvomajska 1, 2000 Maribor
02 45 00 212, natasa.sovic@nlzoh.si

Vsebina

- Načrtovanje monitoringa
- Informacijska podpora
- Rezultati monitoringa

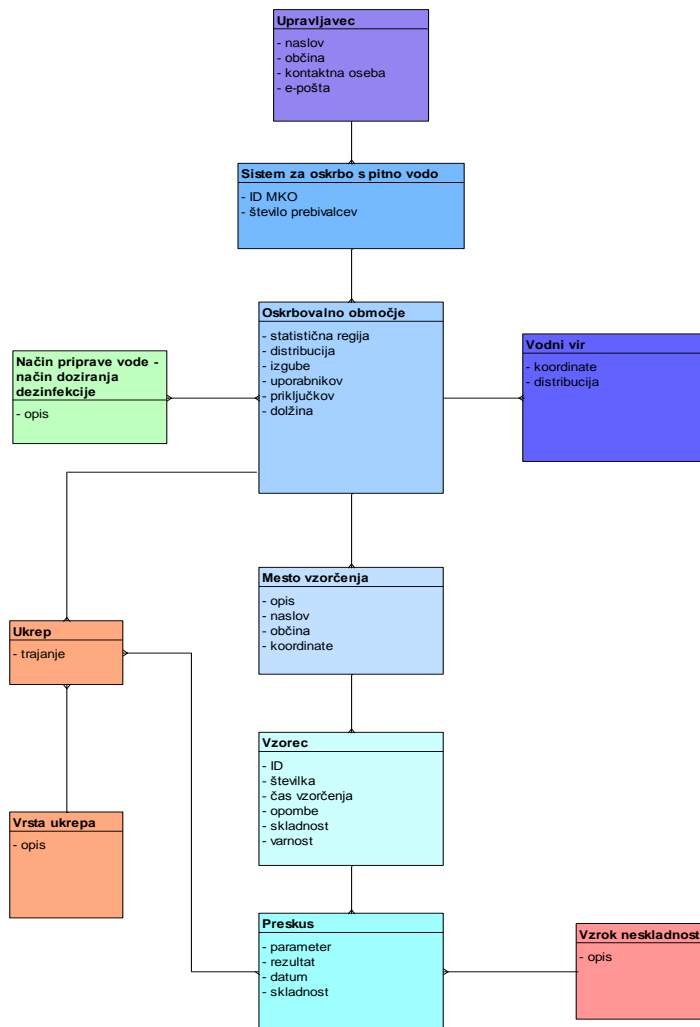
Pravni red

- Pravilnik o pitni vodi (Ur. list RS št. 19/2004, 35/2004, 26/2006, 92/2006 in 25/2009)
 - v reviziji
 - harmonizacija z DWD 98/83/EC-potrebna manjša dopolnila in popravki
 - DWD 98/83/EC
 - revizija direktive
 - water supply zone
 - Poročanje (2011, 2012, 2013)
- Uredba o oskrbi s pitno vodo, Ur.list RS št.88/2012

Zasnova informacijskega sistema (www.mpv.si)

- Del podatkov je javno dostopen
- Podrobnejši podatki so dostopni registriranim uporabnikom
- Uporabniki z različnimi pravicami:
- Skrbnik IS
- Nadzornik (Ministrstva, ZIRS, NIJZ,...)
- Izvajalci (NLZOH – analitiki, vzorčevalci)
- Upravljalci sistemov za oskrbo s pitno vodo

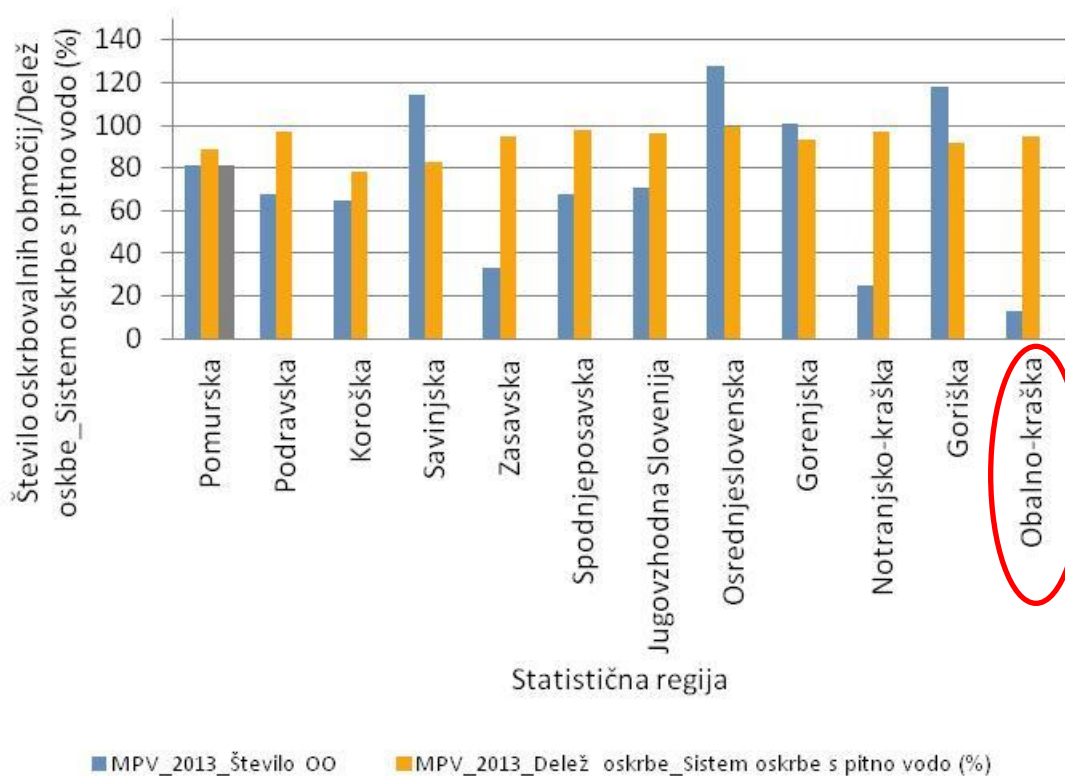
Shema podatkov v IS



Podatki iz registra monitoringa za leto 2013

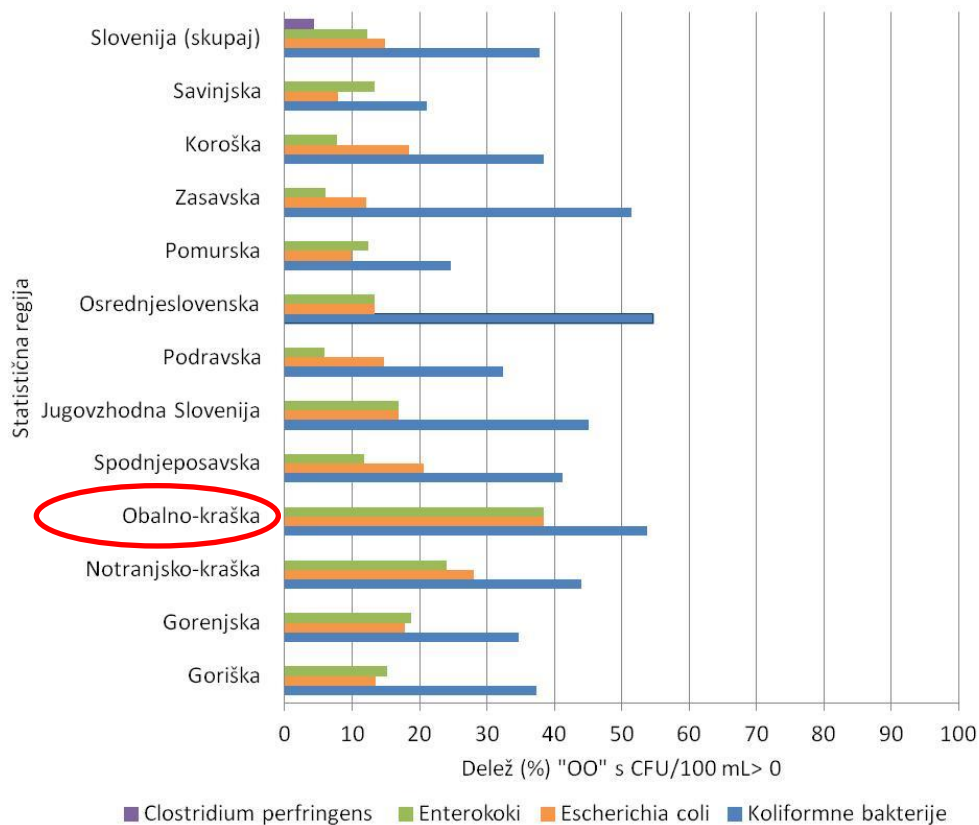
Slovenija/Statistična regija	SURS_2013_Prebivalstvo	Prebivalstvo_Oskrba s pitno vodo	Število OO	Delež prebivalcev v MPV 2013 (%)
SLOVENIJA	2.058.821	1.928.330	885	94
Pomurska	118.022	104.485	81	89
Podravska	323.238	313.808	68	97
Koroška	72.100	56.236	65	78
Savinjska	260.217	214.707	114	83
Zasavska	43.502	41.443	33	95
Spodnjeposavska	70.211	68.789	68	98
Jugovzhodna Slovenija	142.509	136.739	71	96
Osrednjeslovenska	541.718	535.873	128	99
Gorenjska	203.984	189.499	101	93
Notranjsko-kraška	52.382	50.862	25	97
Goriška	119.002	109.956	118	92
Obalno-kraška	111.936	105.933	13	95

Delež prebivalcev, vključenih v monitoring pitne vode – 94%

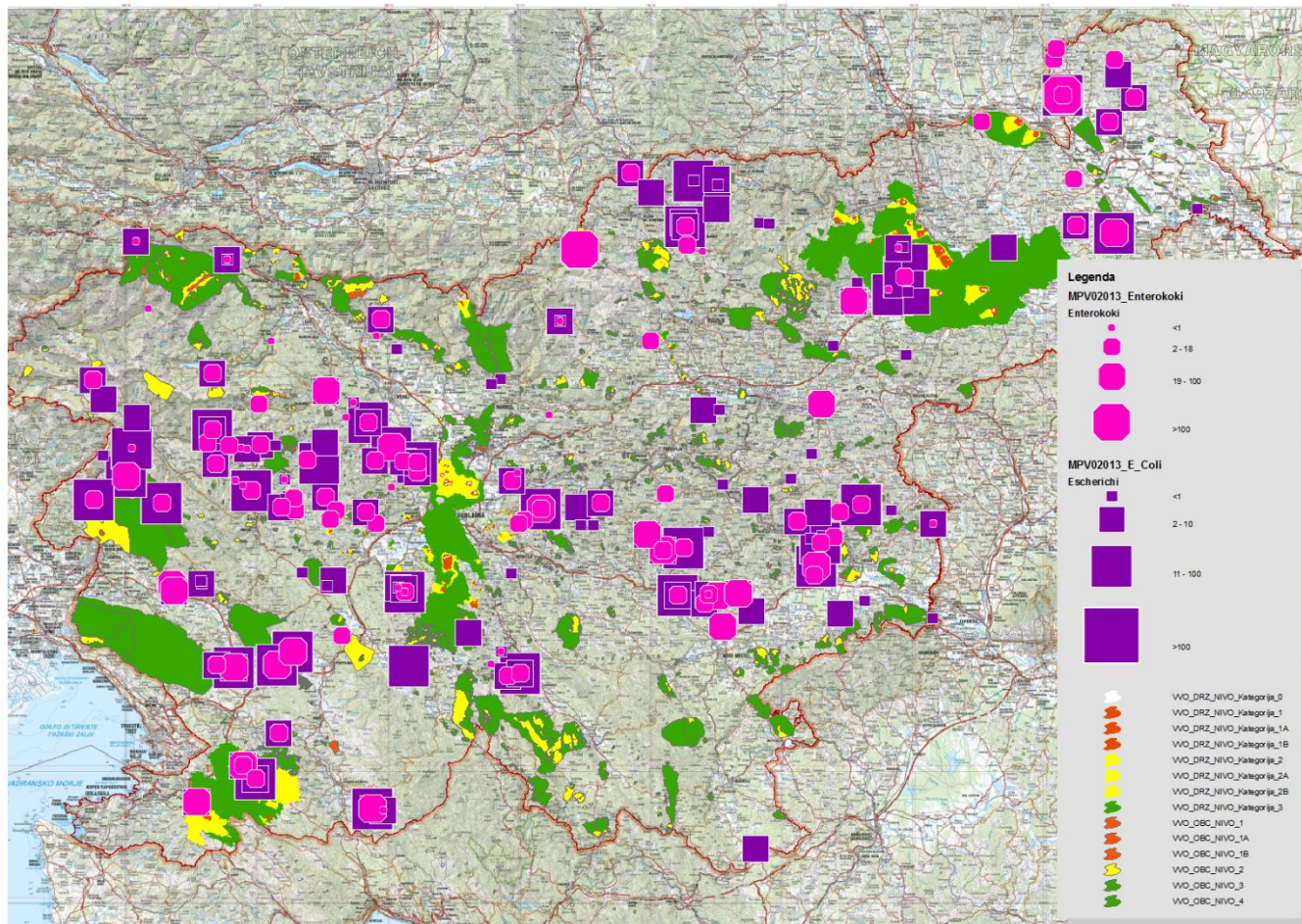


Rezultati

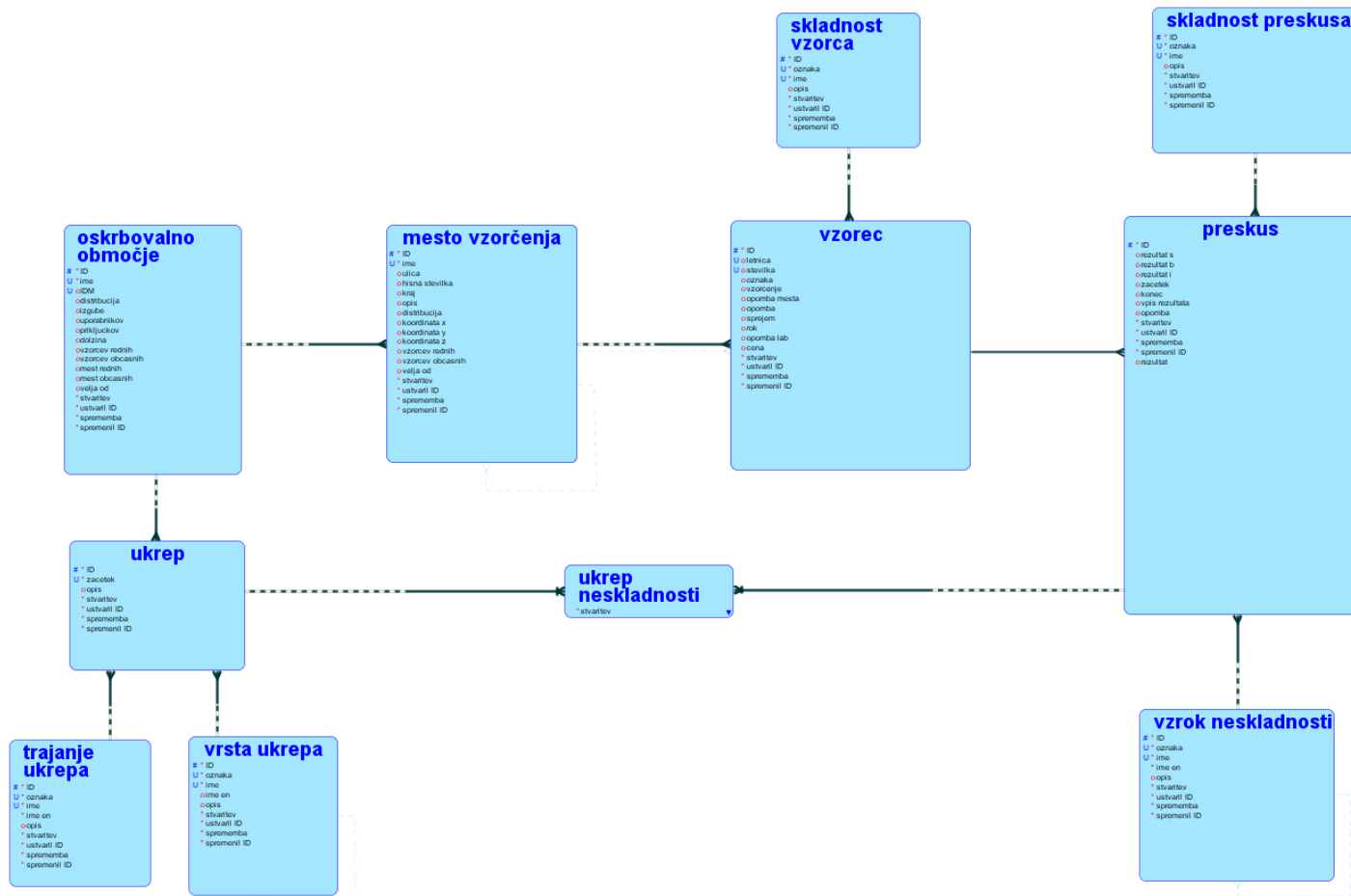
MPV 2013. Delež OO z vsaj enim primerom CFU/100 mL>0 v letu 2013 za posamezni mikroorganizem



Pojav E.coli in enterokokov v letu 2013



Skladnost/neskladnost



Zaključki

- Posodabljanje registra v informacijskem sistemu je ključnega pomena
- Podpora upravljavcem in izmenjava podatkov
- Obveščanje upravljavcev o neskladnostih in prejem povratne informacije o odpravi neskladnosti
- Evidenca “tveganih” vodovodov
- Povezava med podatki monitoringa in podatki iz notranjega nadzora